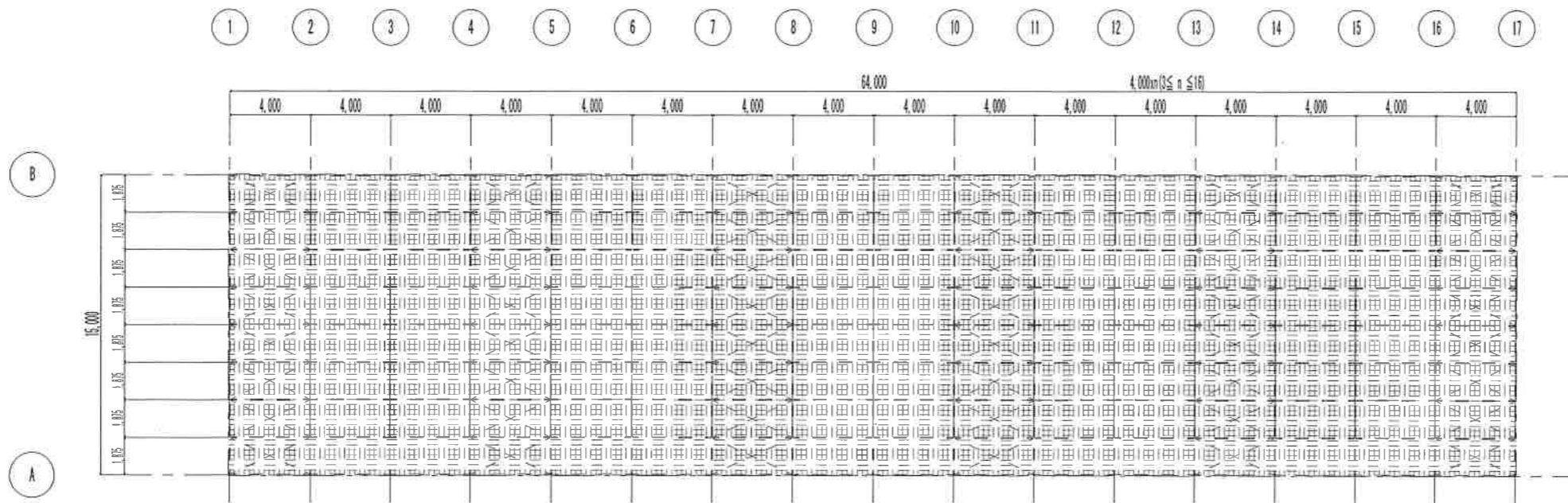


長さ 1 角度 90 DR-CAD 330 180 0
分割 MSゴシック 3 3 -0.166666 割合

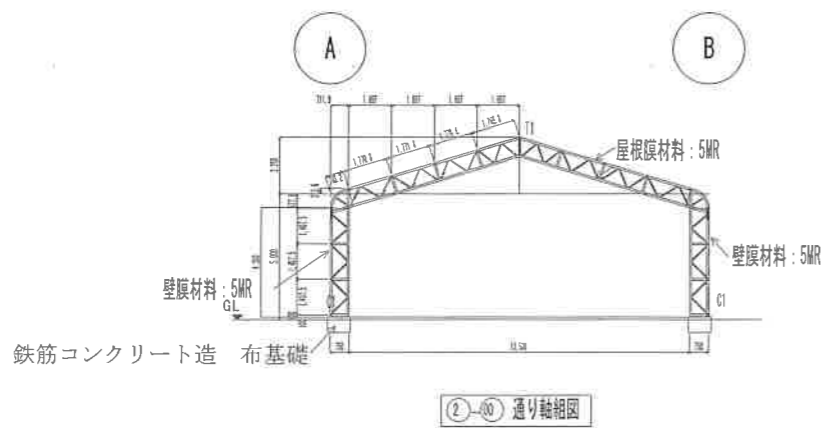
1000

印

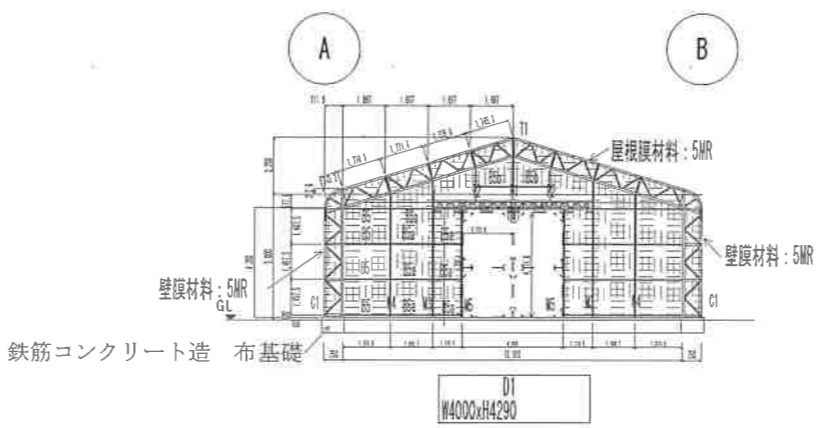
44



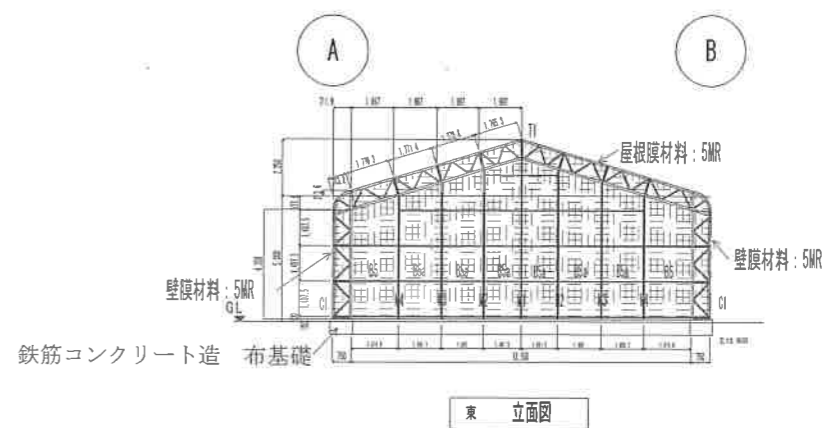
屋根伏図 屋根膜材料: 5MR 丸山工業株式会社 認定番号 MMEM-0021



②-⑩ 通り軸組図



01
W4000xH4290
西 立面図



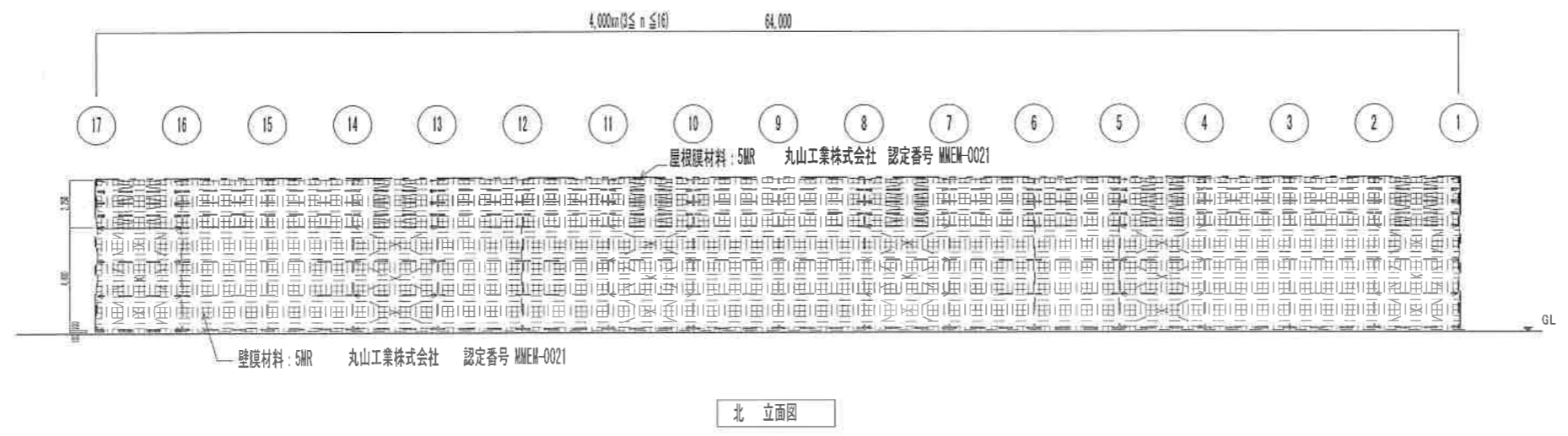
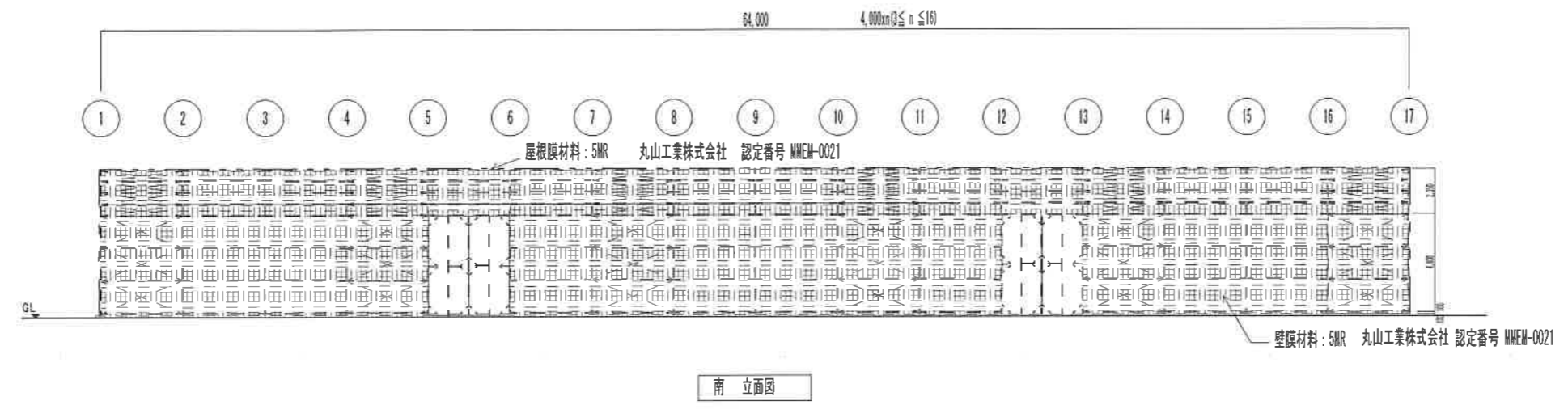
東 立面図

屋根、壁 使用材料

屋根膜材料: 5MR 丸山工業株式会社 認定番号 MMEM-0021
壁膜材料: 5MR 丸山工業株式会社 認定番号 MMEM-0021

床面積 MSゴシック 3.3-0.16666 割合

4



| | | | | | | |
|---------|--|----------|--|----------|--------------------|---------------|
| 2013/08 | 一般建設業 (鋼構造物工事業) 大阪府知事 許可 (般-24) 第105174号 株式会社 夢工房 〒580-0002 松原市小川5丁目27-34 TEL. 072-330-9321 FAX. 072-330-9328 | GS HOUSE | 一般建築士事務所 五島建築設計事務所 五島 彰 〒595-0022 一級建築士第-06787号 岸和田市藤原町117-5 TEL. FAX 012-407-5830 | 縮尺 1/300 | テント倉庫 新設工事 | 4 |
| | | | | | 15x(12.0~64.0)x5rH | 南、南北、北西、東 立面図 |